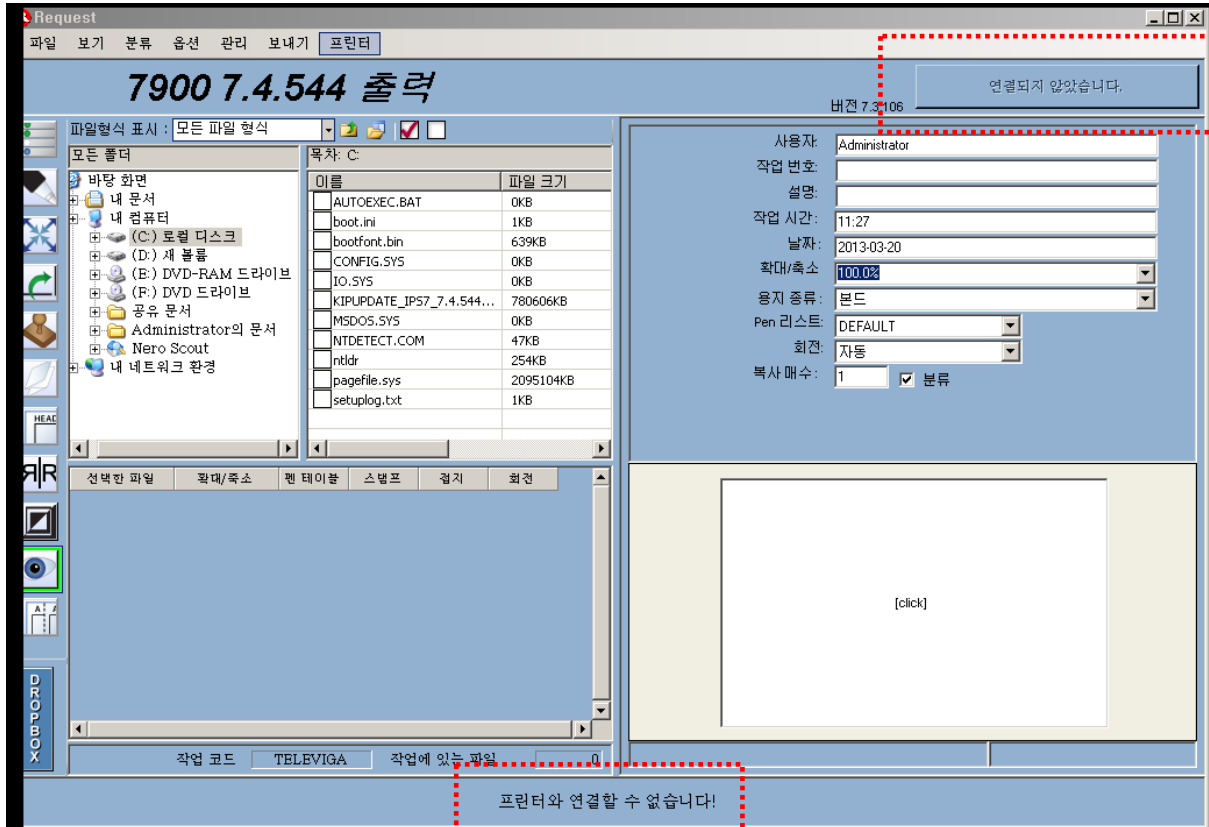


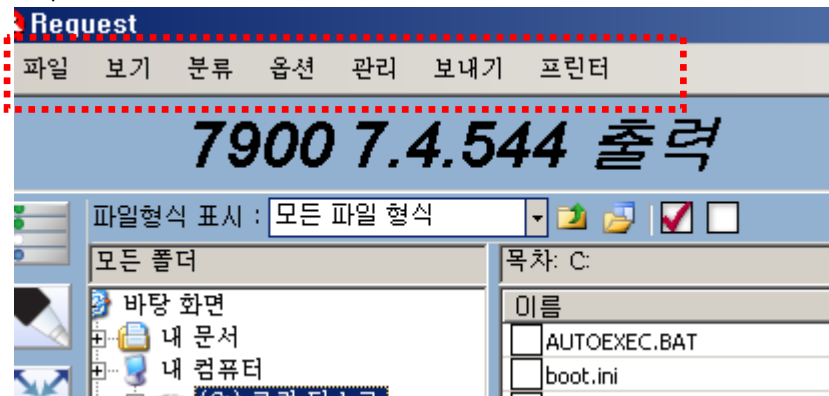
KIP Request 사용 시 출력이 되지 않거나 Request를 새로 설치하신 경우, 먼저 아래와 같이 프린터 연결 설정 확인을 해 주십시오.

1. KIP Request를 실행합니다.
2. 오른쪽 상단의 상태 표시와, 하단의 용지정보 상태 표시를 확인합니다.



3. 위의 그림과 같이 “연결되지 않았습니다”, “프린터와 연결할 수 없습니다” 라고 표시가 되면 Request와 프린터와의 연결 설정이 안된 상태입니다. 하기와 같이 프린터의 IP 주소를 확인한 후 연결설정을 진행하십시오.

4. Request의 상단 왼쪽의 메뉴 창으로 이동합니다.

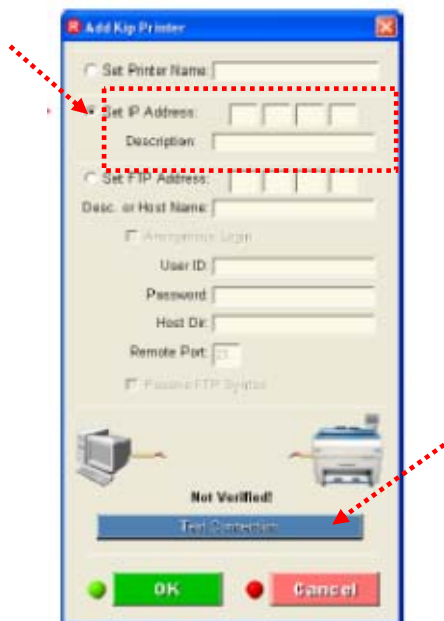


5. Request 버전 6.5인 경우

메뉴 창 [옵션] - [KIP 프린터 찾기] - [KIP 프린터 창] - [목록에 프린터 추가 클릭]



[IP 주소 설정 선택 후 프린터 IP 주소 입력] - [작업 내용에 프린터 명 입력]
[프린터와 연결 클릭]



프린터와 연결이 되면 연결확인 창이 뜹니다.



[확인]을 클릭하십시오.

Request 우측 상단에 '출력작업전송' 이라고 표시되고 하단에 '용지 설정 정보'가 표시되면 프린터와 올바르게 연결된 상태입니다.

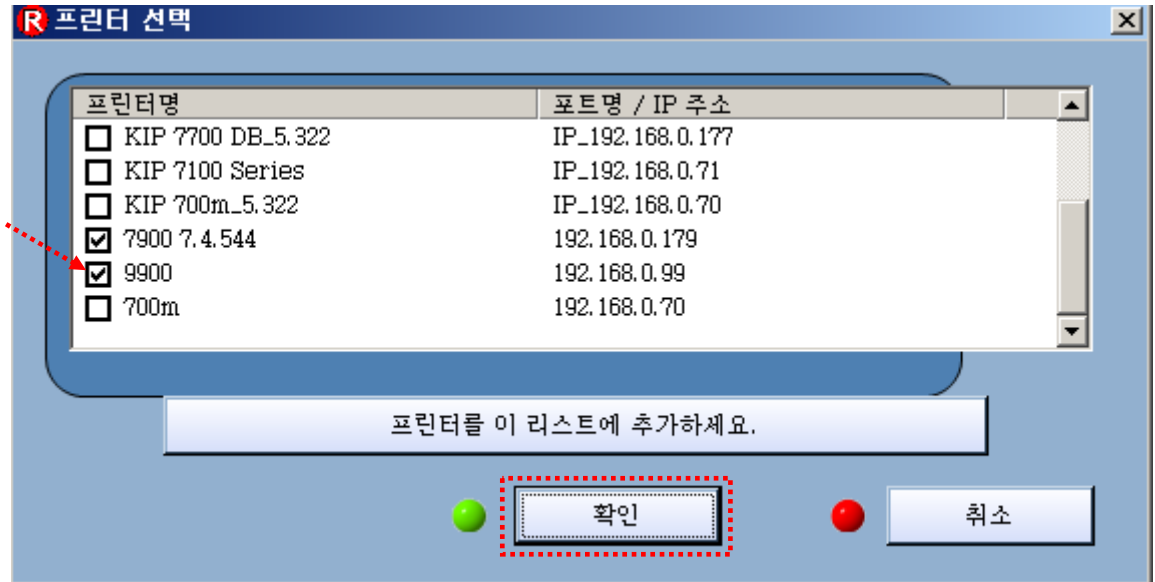
--다음 장에 계속--

6. Request 7.x인 경우

메뉴에서 [프린터] 선택 - [프린터 찾기] - [프린터 선택 창]

사용 중인 프린터와 IP 주소가 표시되는 경우에는 해당 프린터를 선택합니다.

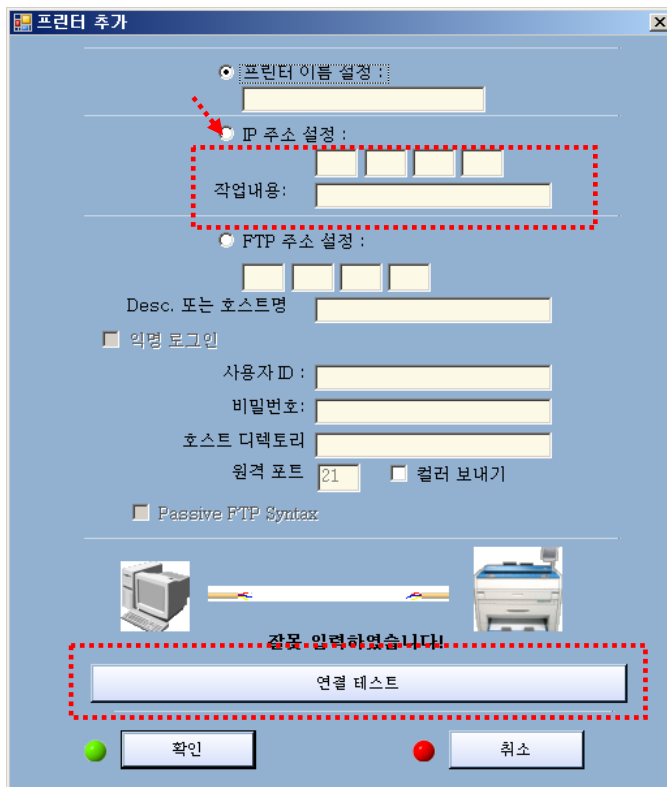
[확인] 클릭



프린터 목록이 자동으로 표시되지 않는 경우

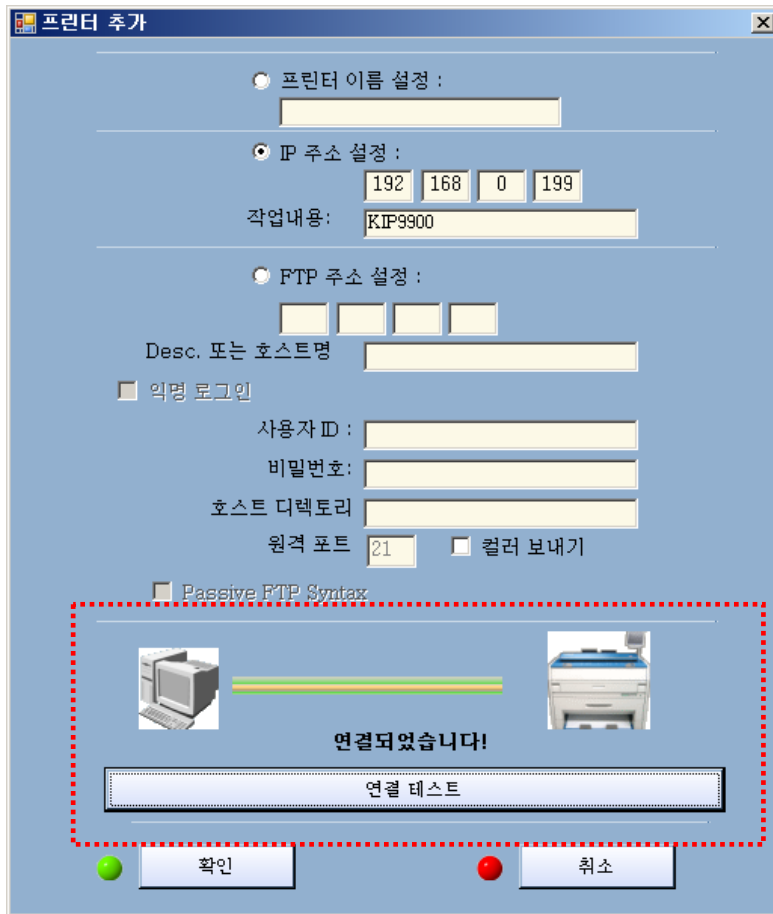
[프린터를 이 리스트에 추가하세요] 클릭

[IP 주소 설정] 선택, IP 주소 입력, [작업내용]에 프린터명 입력



[연결 테스트] 선택

아래와 같이 연결이 확인될 것입니다.



[확인]을 클릭하십시오.

우측 상단에는 '출력 작업 전송' 이라고 표시되고, 하단에는 '용지 설정 정보'가 표시되면 올바르게 프린터와 연결된 상태입니다.

